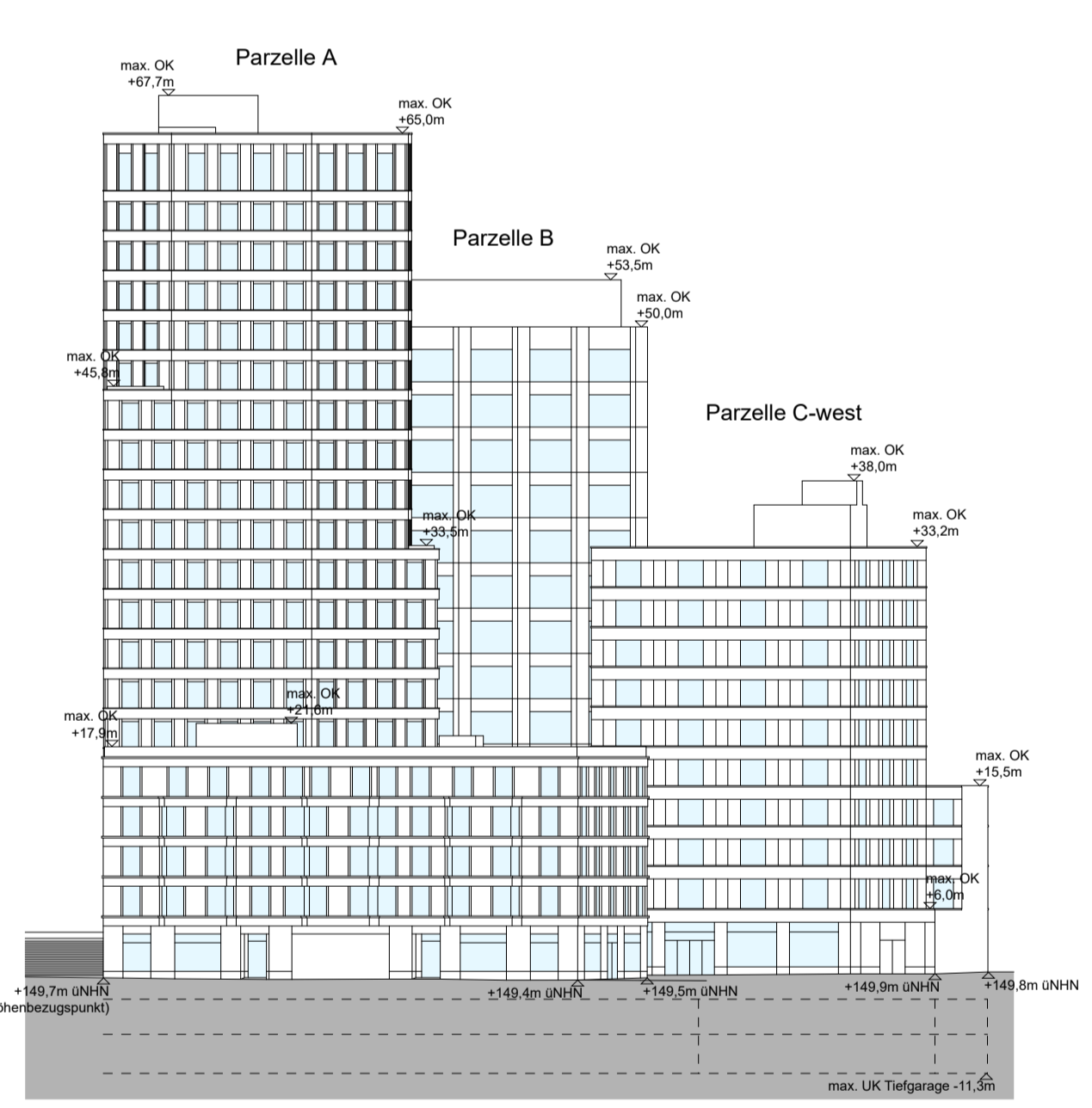


Kartengrundlage: Stadt Jena, Team Geoinformation (2021)

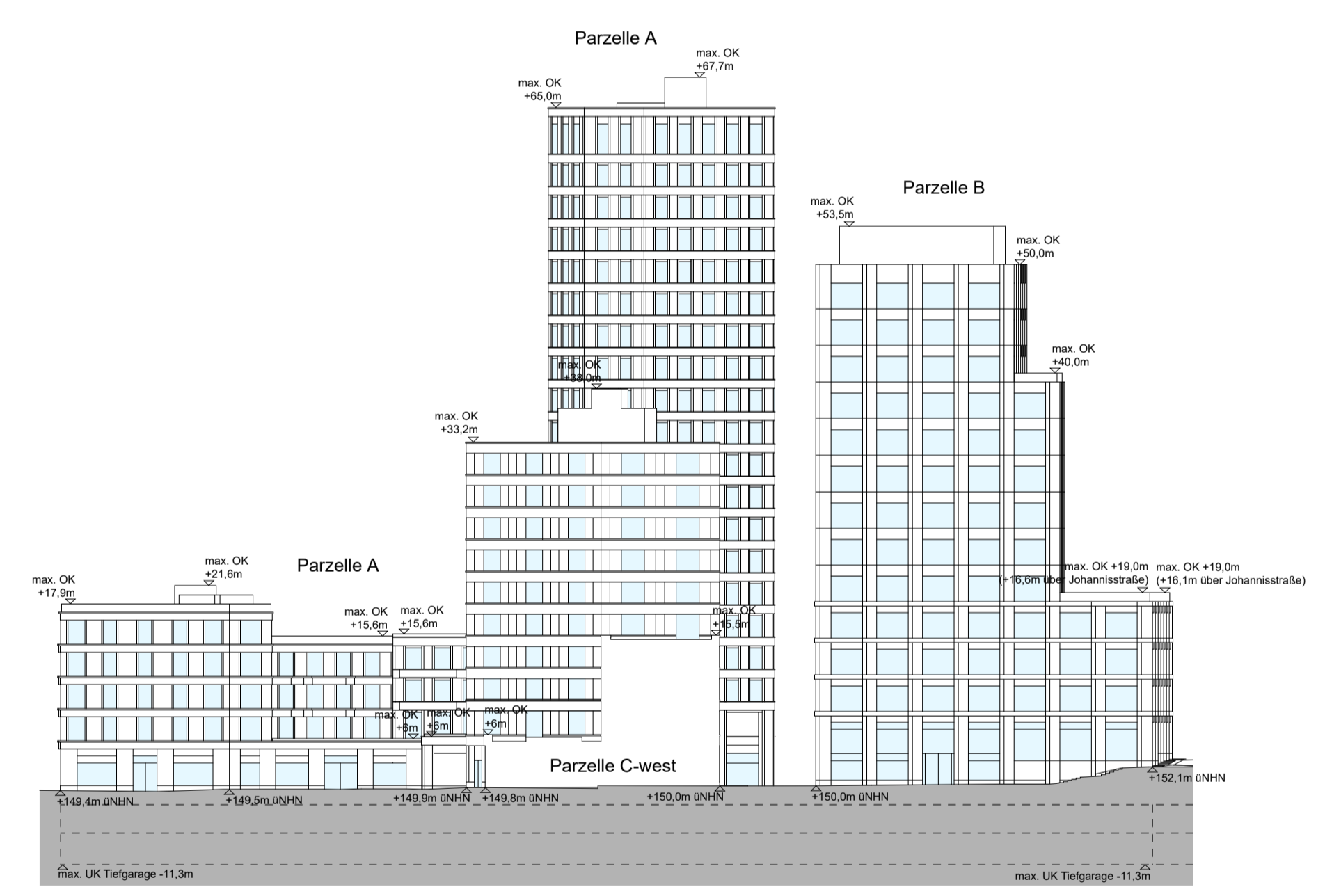
DACHAUFSICHT
Maßstab 1:500



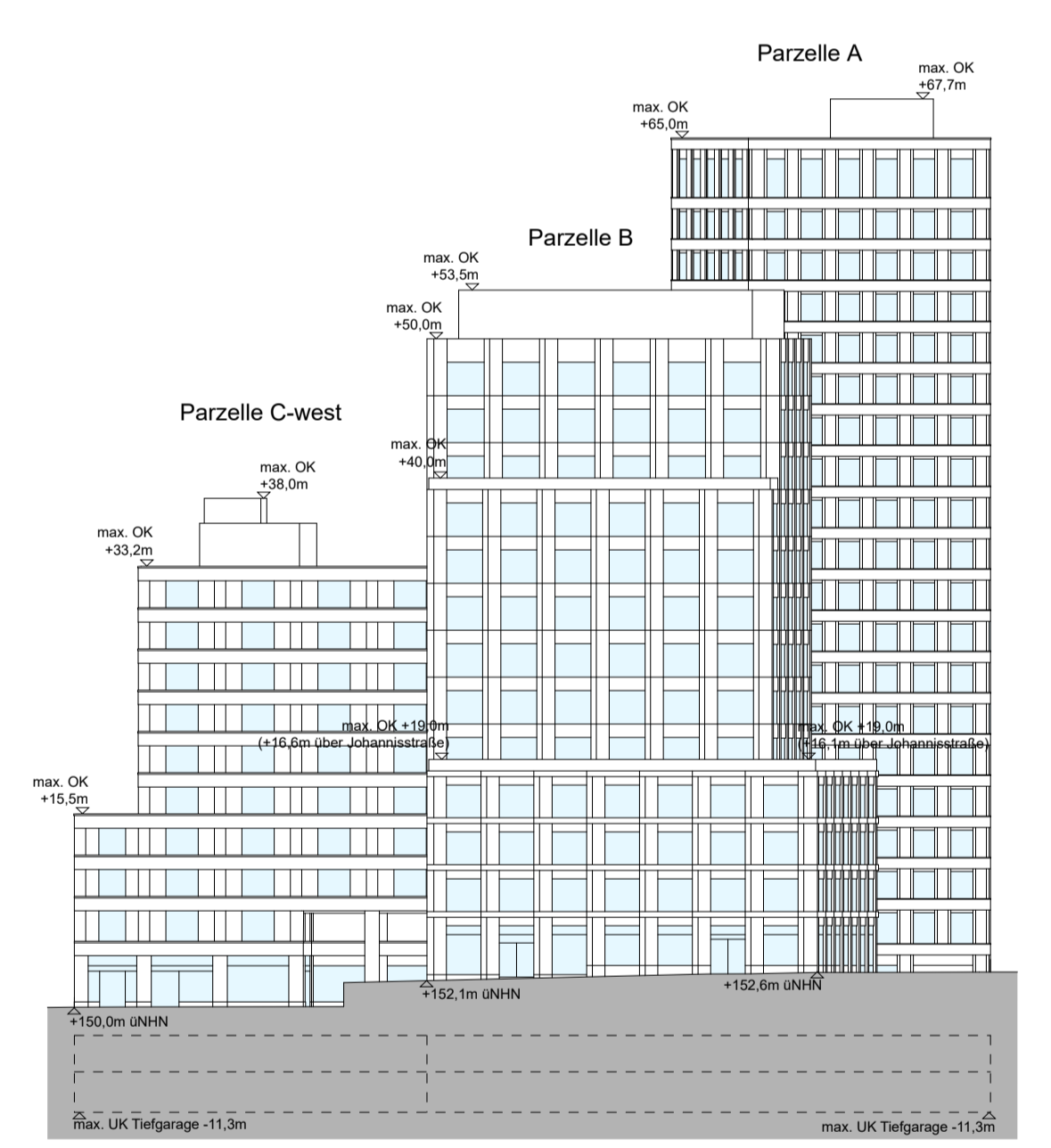
NEBENZEICHNUNGEN
Legende



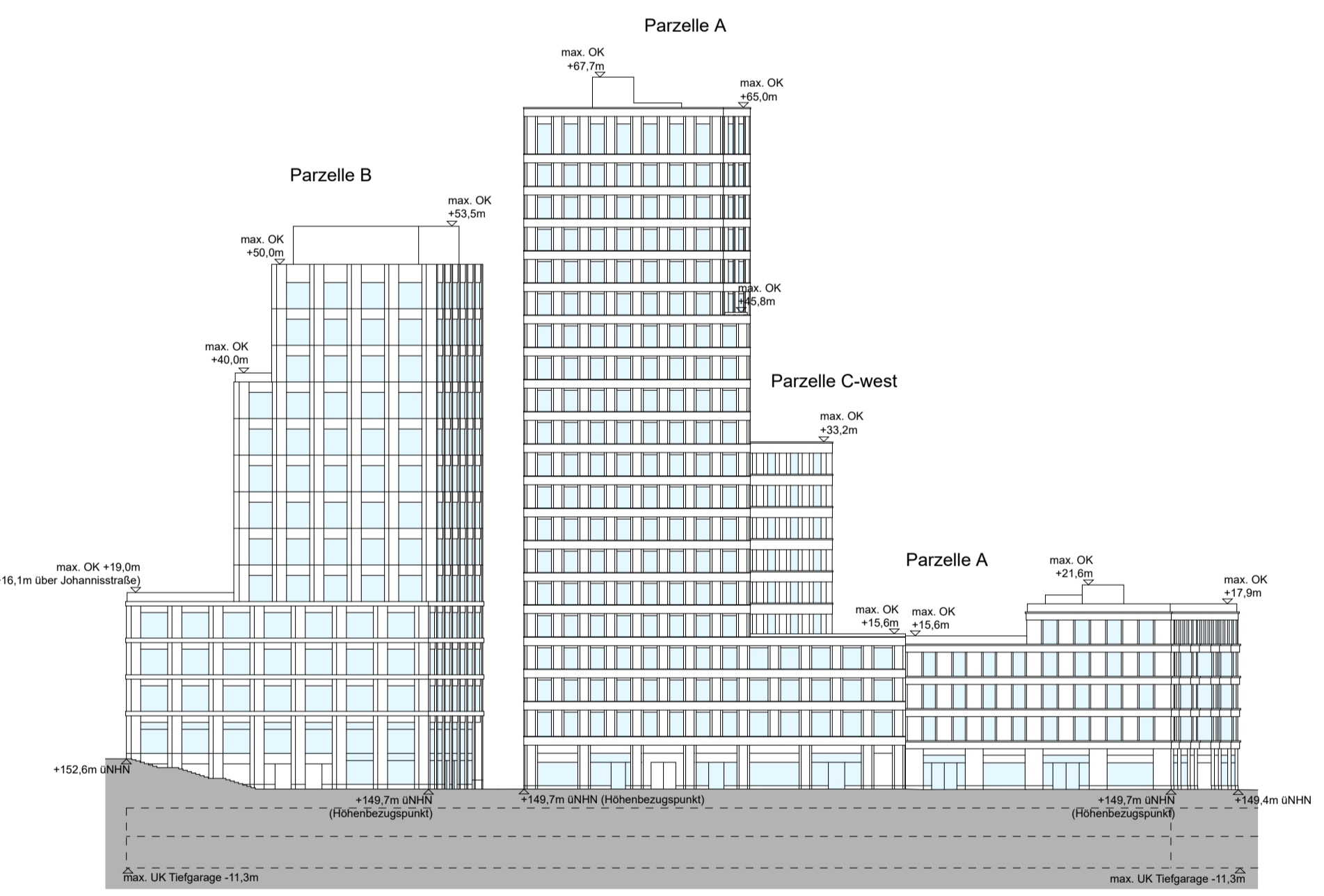
GESAMTANSICHT SÜD
Maßstab 1:500



GESAMTANSICHT OST
Maßstab 1:500



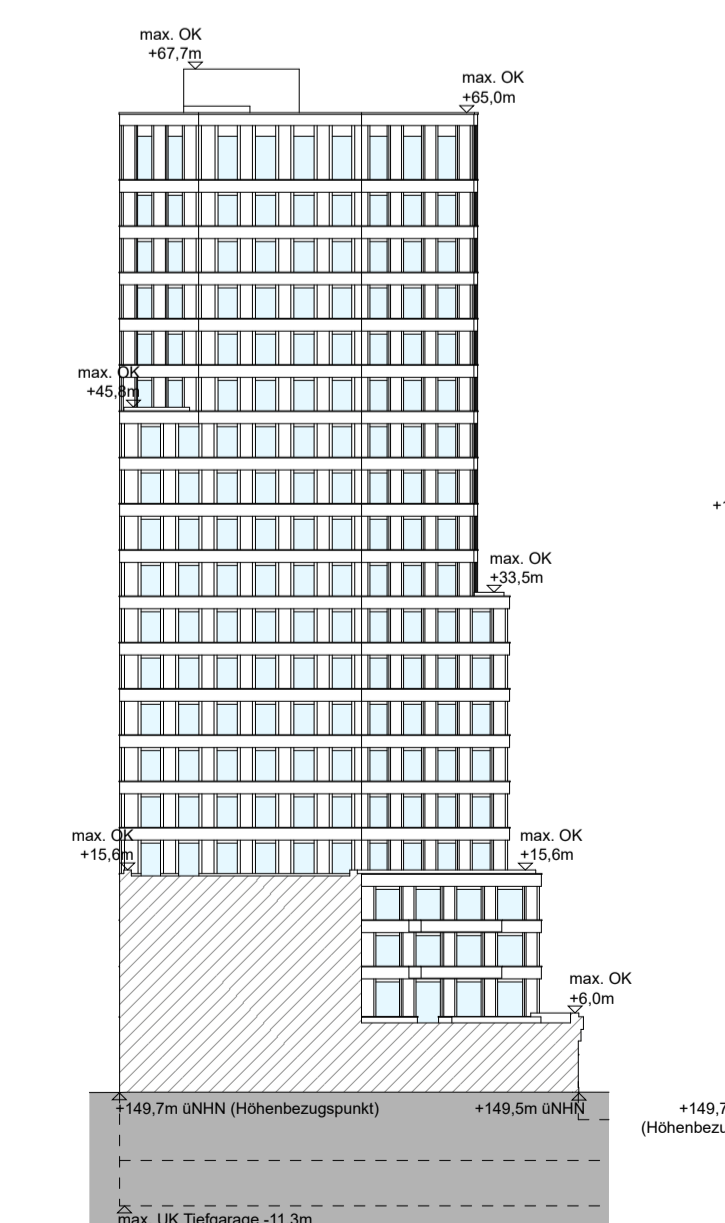
GESAMTANSICHT NORD
Maßstab 1:500



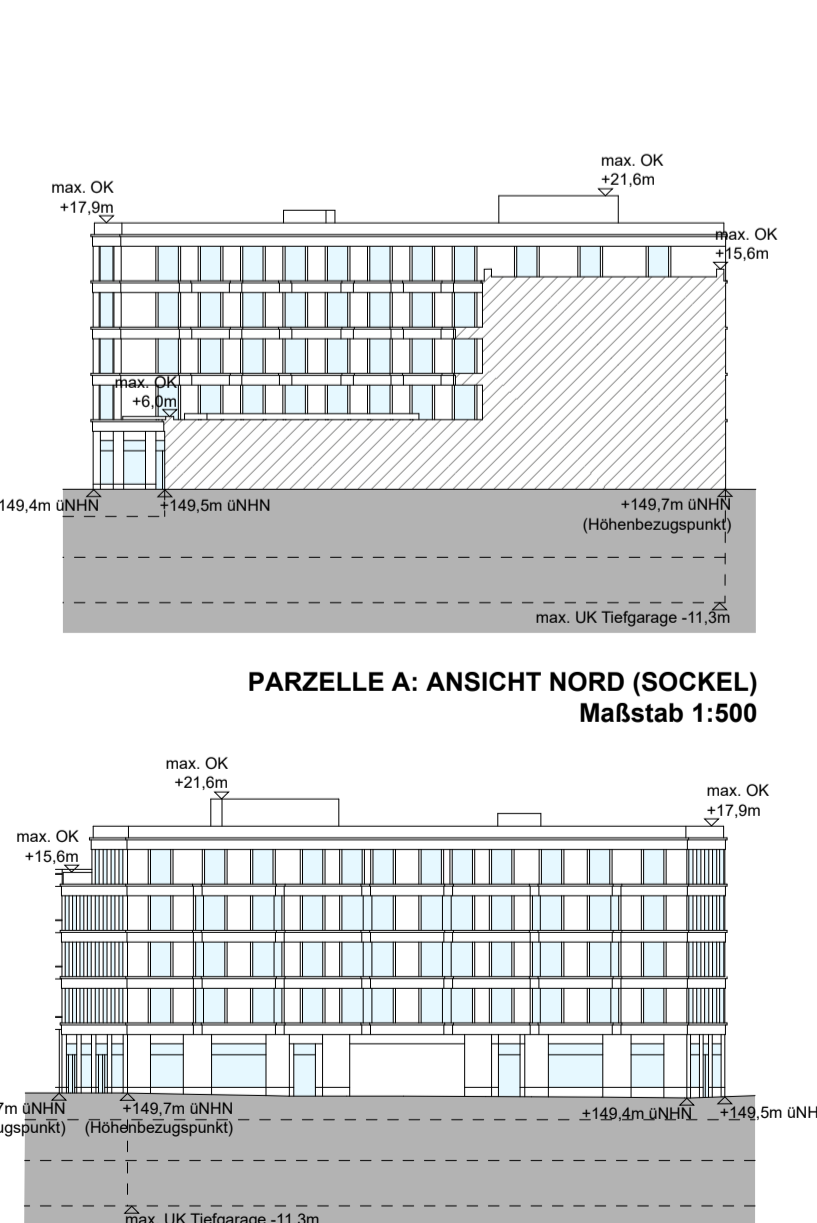
GESAMTANSICHT WEST
Maßstab 1:500

Der Bezugspunkt für alle Höhenangaben ist +149,7m üNNH.

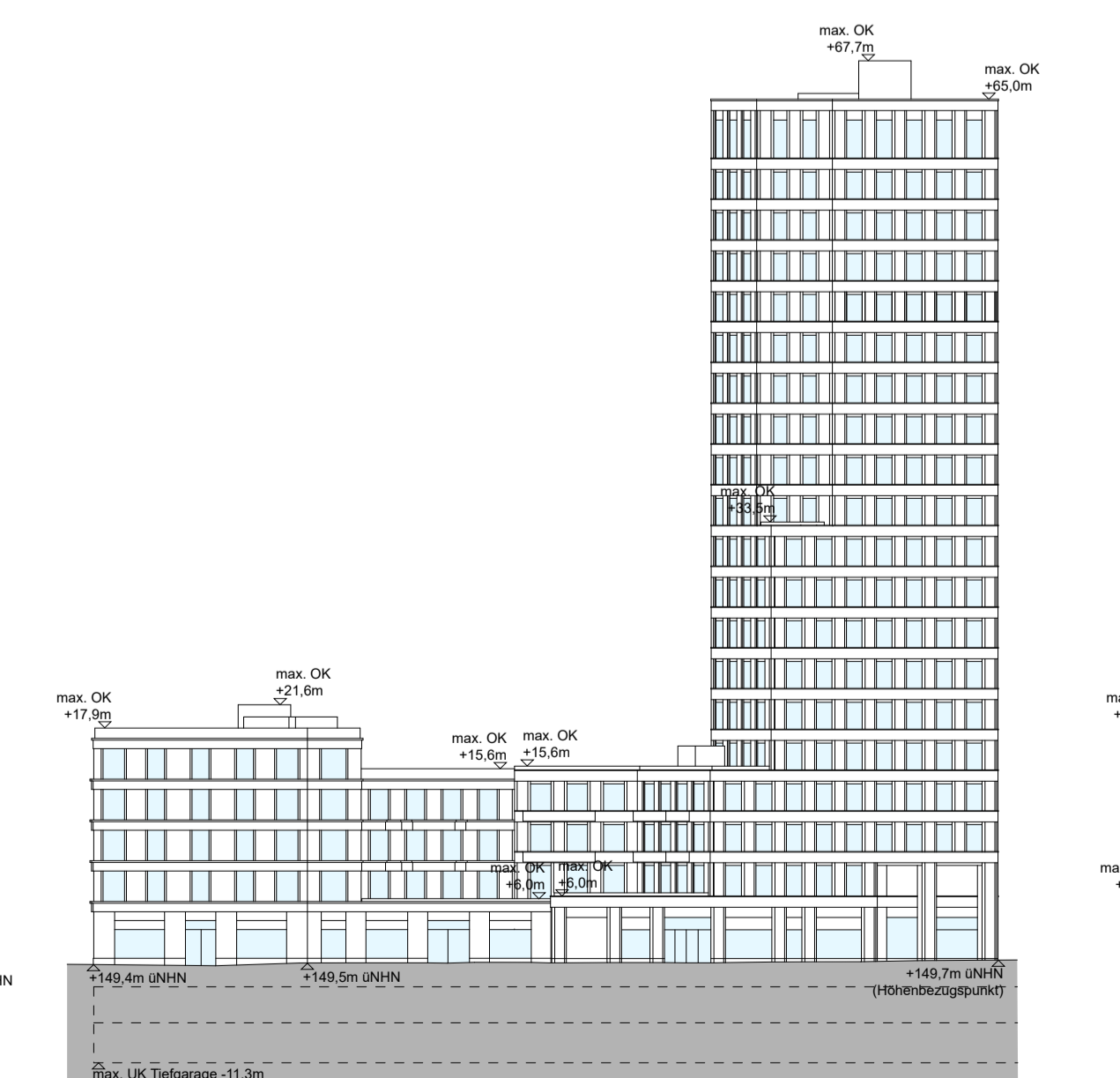
Der Bezugspunkt für alle Höhenangaben ist +149,7m üNNH.



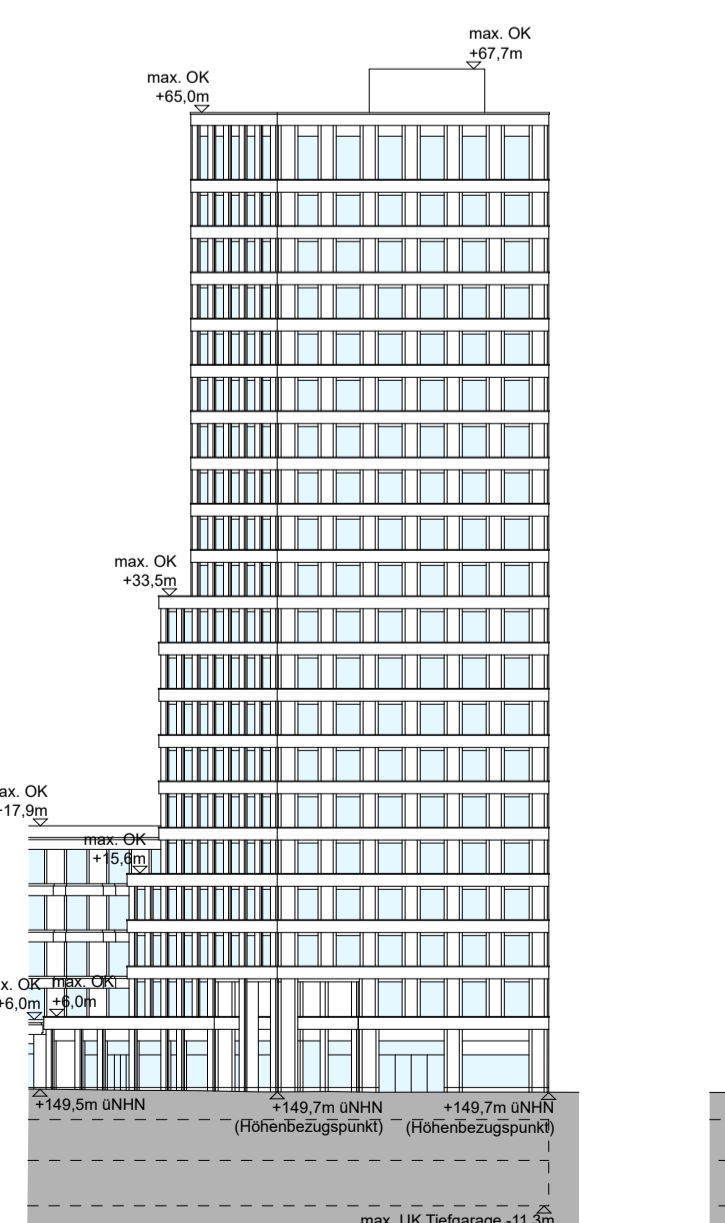
PARZELLE A: ANSICHT SÜD (TURM)
Maßstab 1:500



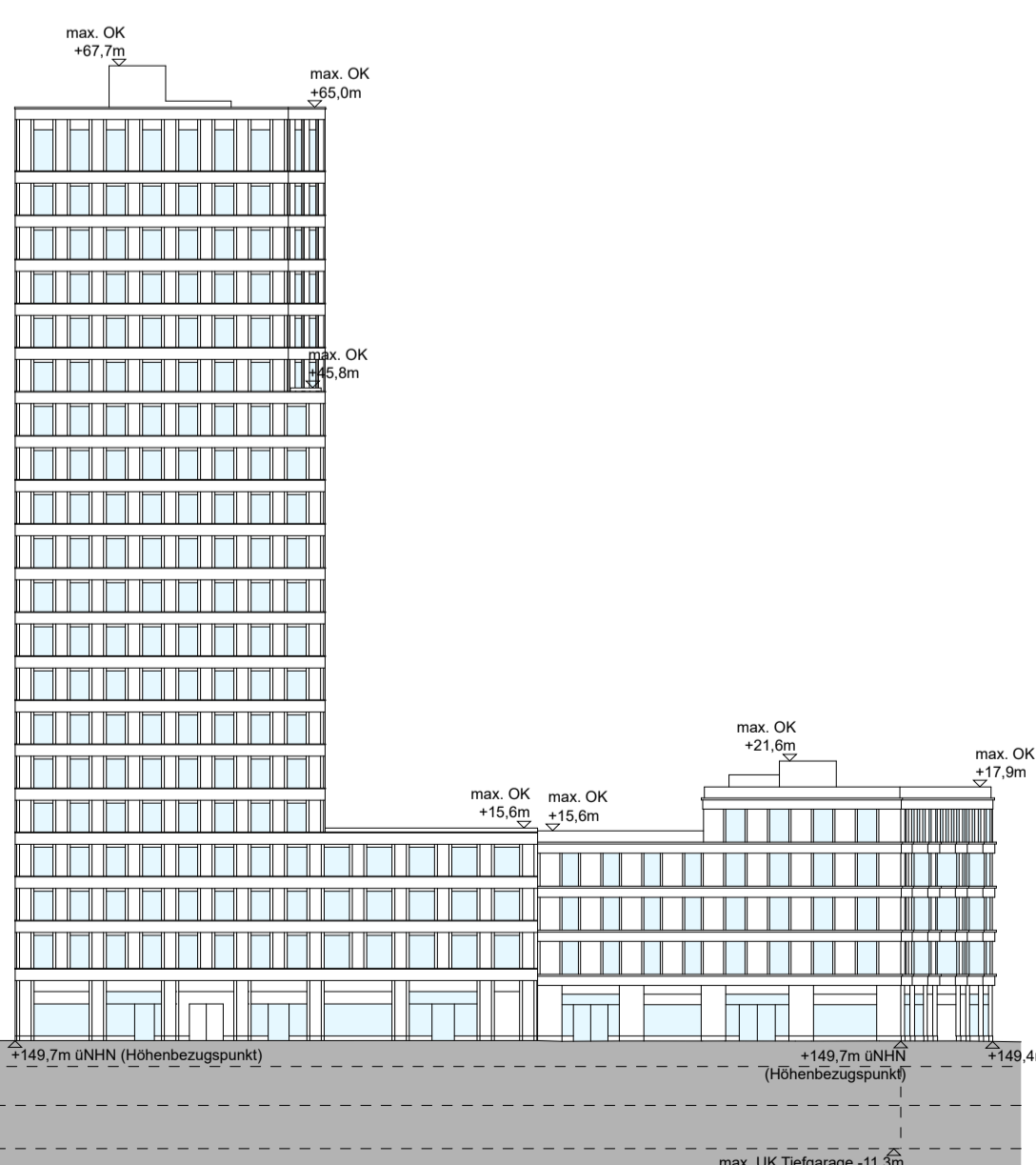
PARZELLE A: ANSICHT SÜD (SOCKEL)
Maßstab 1:500



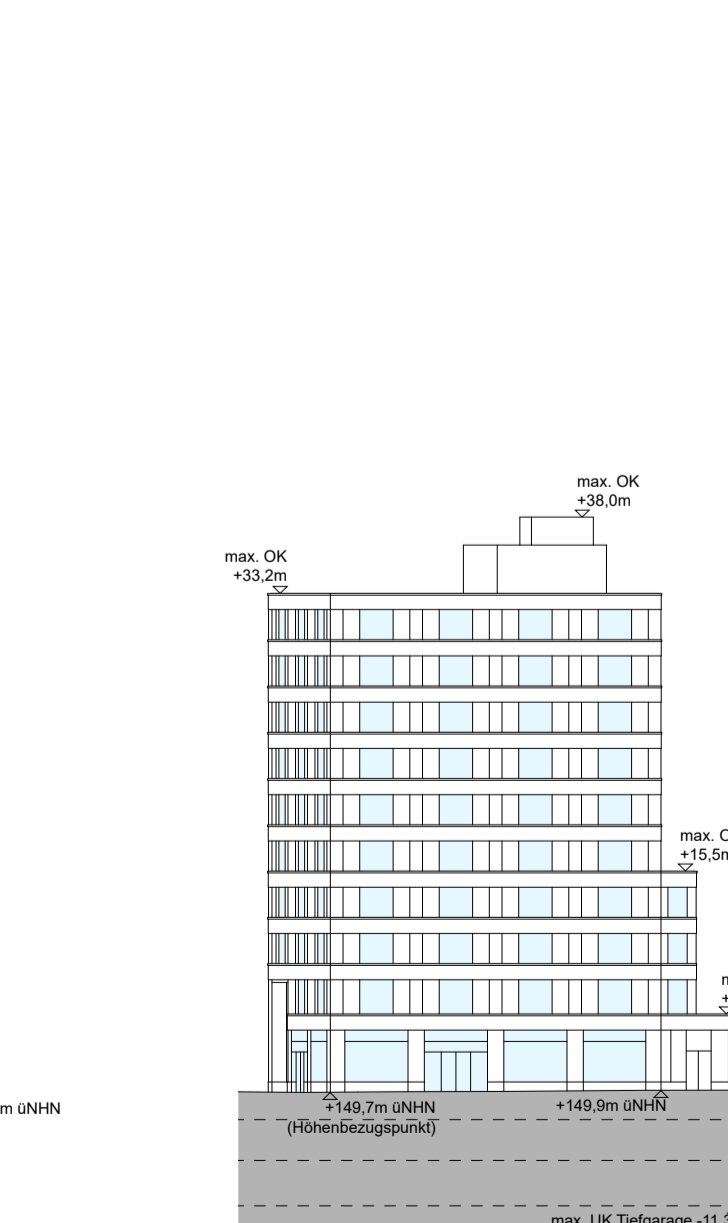
PARZELLE A: ANSICHT OST (TURM)
Maßstab 1:500



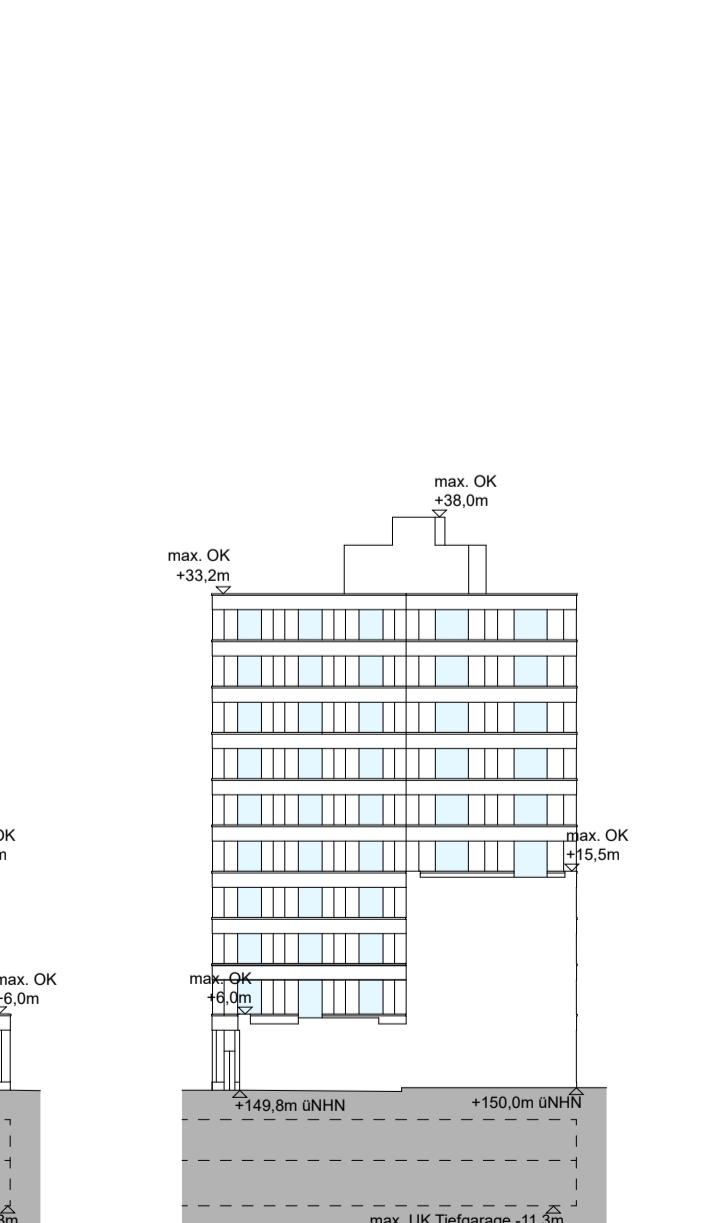
PARZELLE A: ANSICHT WEST (TURM)
Maßstab 1:500



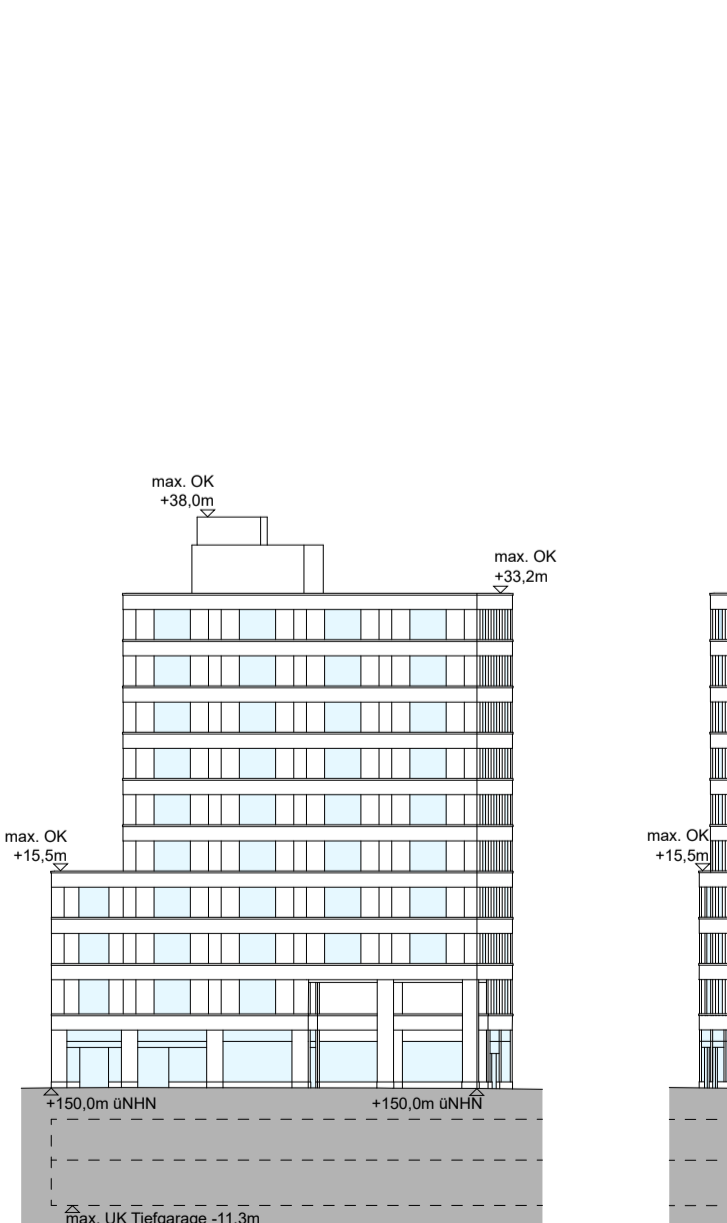
PARZELLE A: ANSICHT WEST (SOCKEL)
Maßstab 1:500



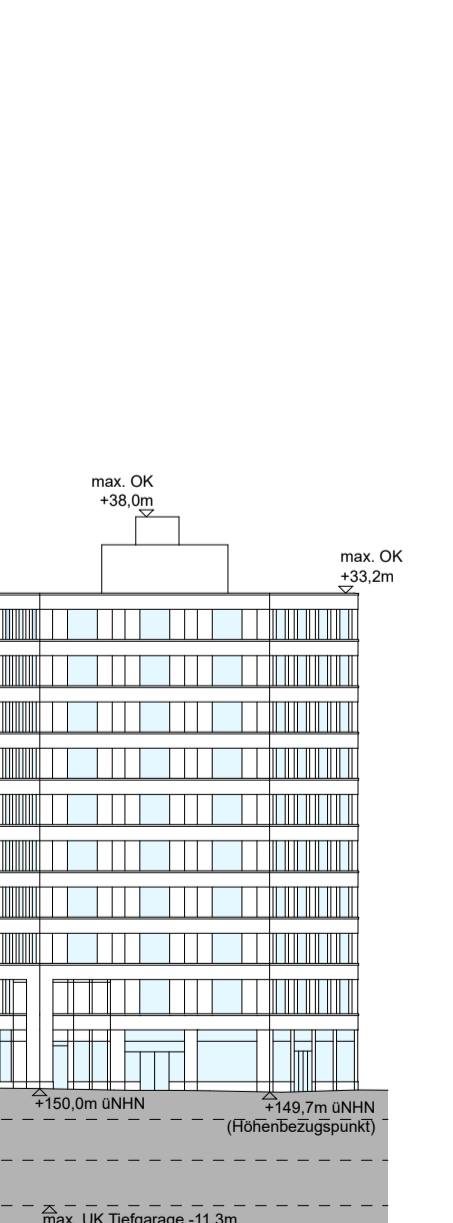
PARZELLE C-WEST: ANSICHT SÜD (TURM)
Maßstab 1:500



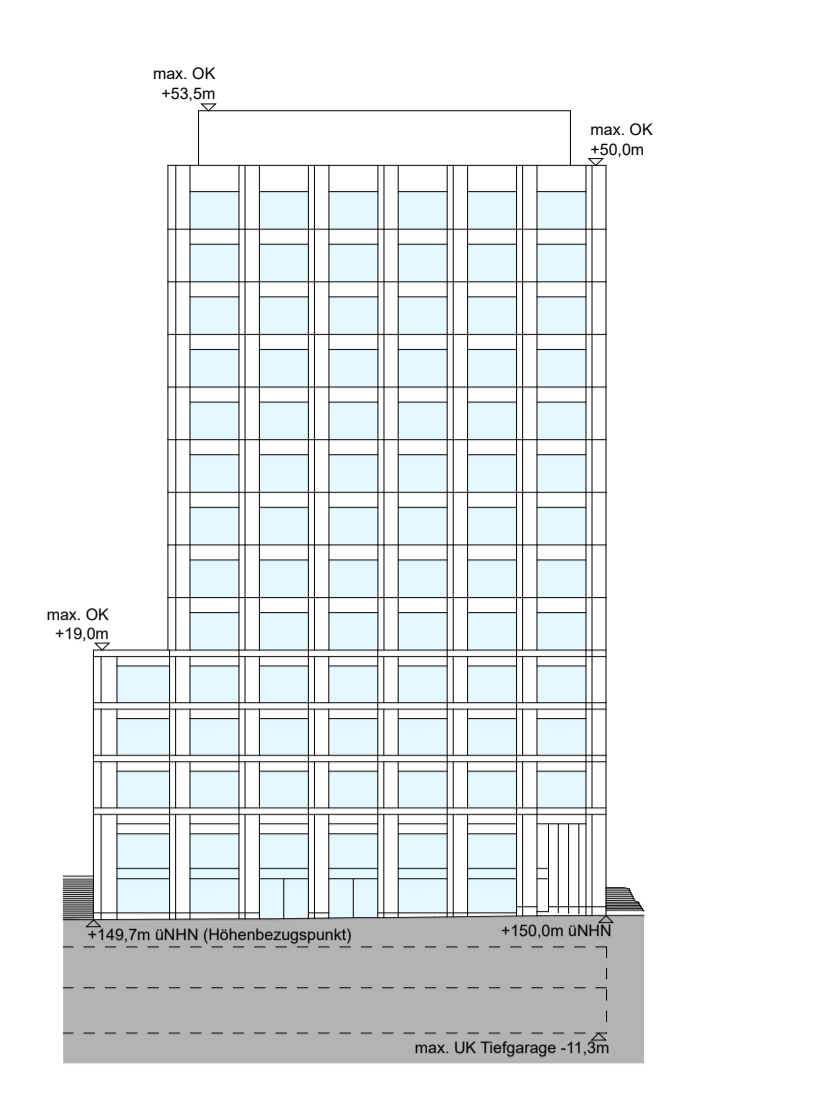
PARZELLE C-WEST: ANSICHT OST (TURM)
Maßstab 1:500



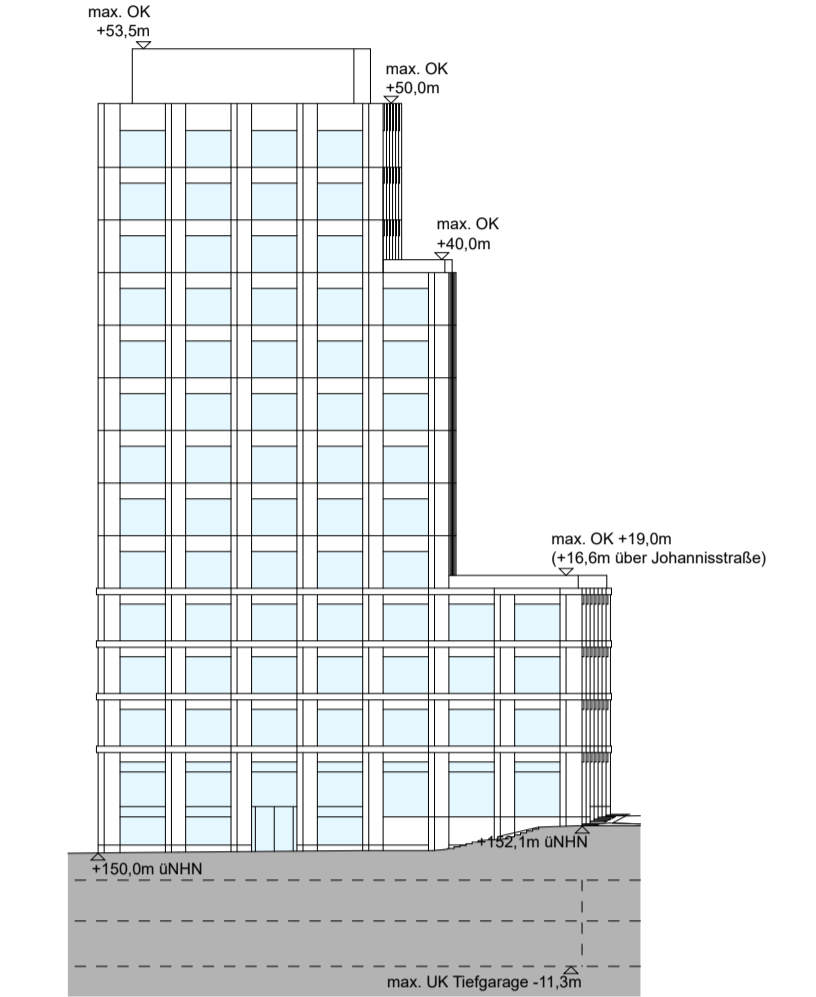
PARZELLE C-WEST: ANSICHT NORD (TURM)
Maßstab 1:500



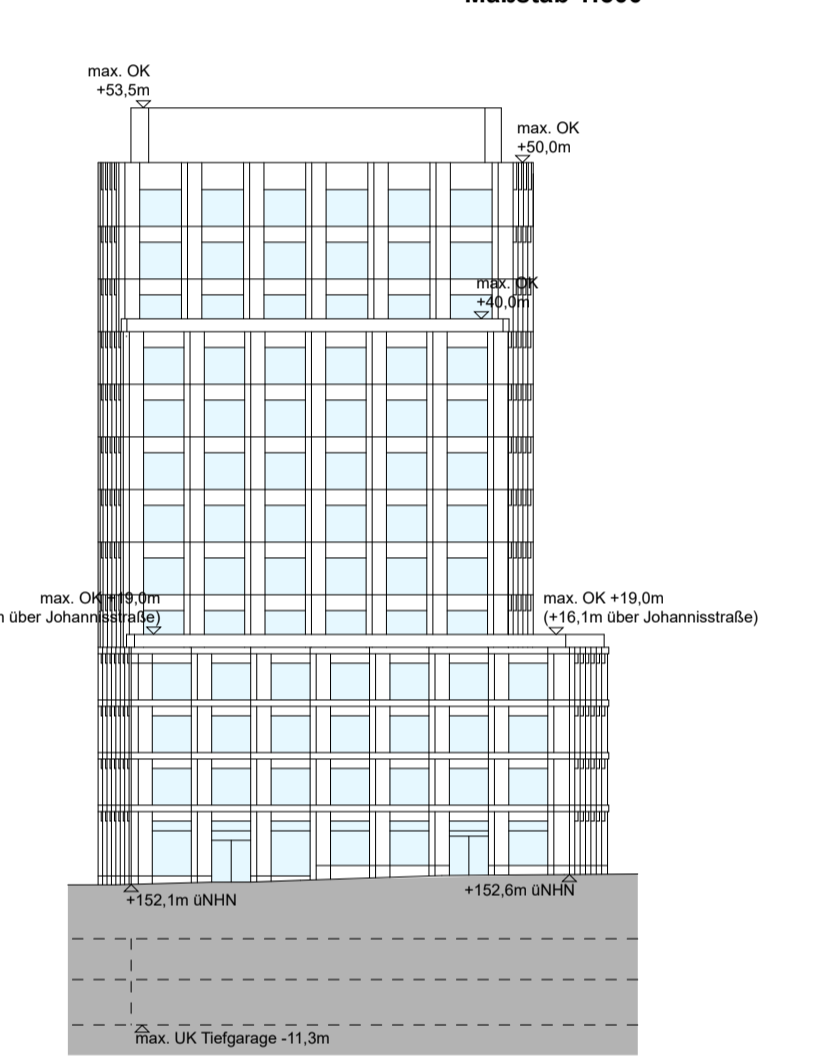
PARZELLE C-WEST: ANSICHT WEST (TURM)
Maßstab 1:500



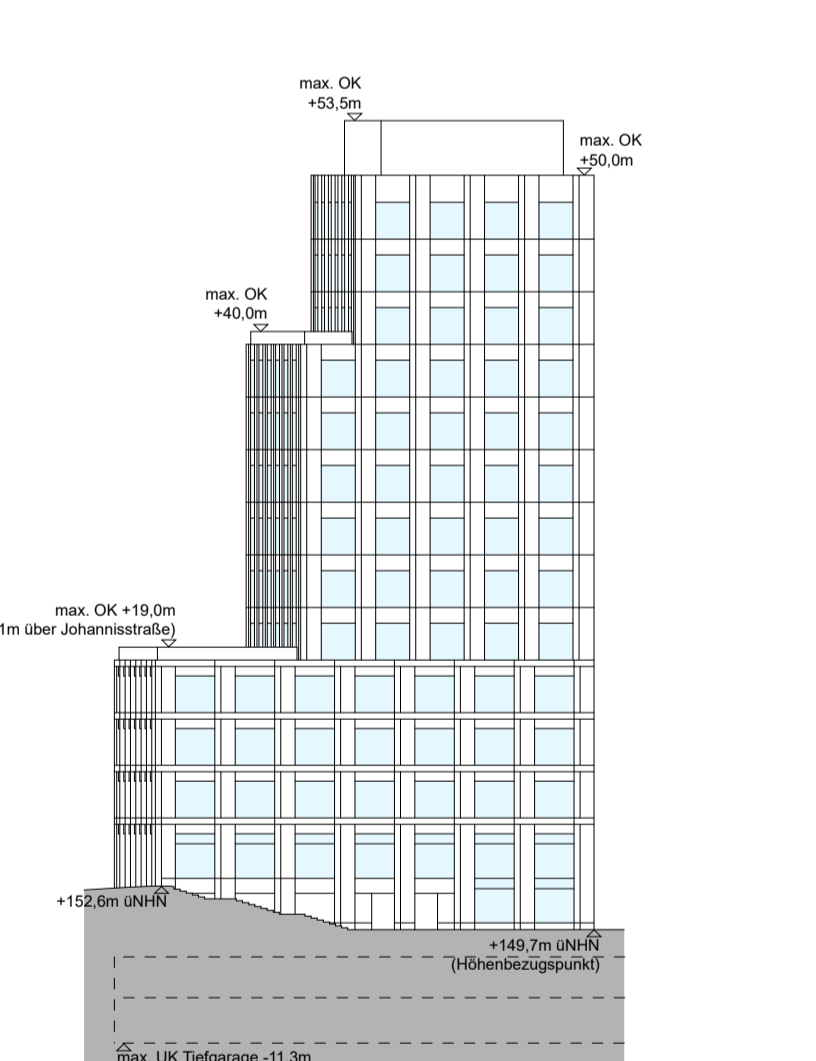
PARZELLE B: ANSICHT SÜD (TURM)
Maßstab 1:500



PARZELLE B: ANSICHT OST (TURM)
Maßstab 1:500



PARZELLE B: ANSICHT NORD (TURM)
Maßstab 1:500



PARZELLE B: ANSICHT WEST (TURM)
Maßstab 1:500

Der Vorhaben- und Erschließungsplan ist nur gültig im Zusammenhang mit dem Vorhabenbezogenen Bebauungsplan (Teil A-B) vom 05.03.2024. Die Bebauungsplanentwurf, bestehend aus der Photometrie (Teil A) den Textlichen Festsetzungen (Teil B) zum Vorhabenbezogenen Bebauungsplan sowie dem Vorhaben- und Erschließungsplan (Teil C), wird hermit ausgefertigt.

Jena, den _____

Vorhabenplan und Erschließungsplan
Teil C zum Vorhabenbezogenen Bebauungsplan Nr. VBB-J 45 „Eichplatzareal - Baufeld A“

■ JENA LICHTSTADT.

Für das Gebiet Jena Eichplatz, 07743 Jena Flur 1, Flurstücke 198/10 (teilw.), 198/9 (teilw.), 198/23 (teilw.), 198/24, 114/3 (teilw.), 99/1 (teilw.)

Vorhabenträgerin STRABAG Real Estate GmbH Bismarckstraße 42b 12103 Berlin

Architekten Thomas Müller Ivan Reimann Gesellschaft von Architekten mbH Kurlfünferdamm 178/179 10707 Berlin

Stand 8. März 2024
 Maßstab 1:500